

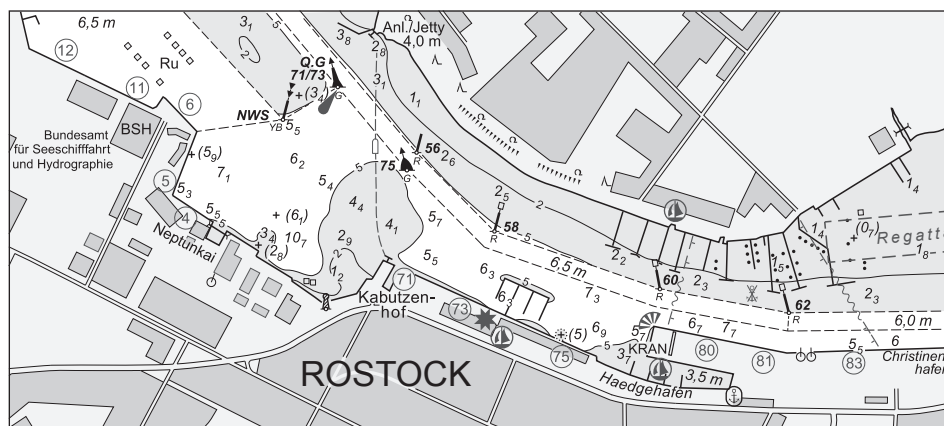


BUNDESAMT FÜR
SEESCHIFFFAHRT
UND
HYDROGRAPHIE

Nachrichten für Seefahrer *Notices to Mariners*

Amtliche Veröffentlichungen für die Seeschifffahrt
Official Maritime Publication

08. November 2019 · 150. Jahrgang
08 November 2019 · Volume 150



NfS 45/2019

Karten, Leuchtfeuerverzeichnisse, Seehandbücher usw. bitte sofort berichtigen

Geographische Länge bezogen auf den Nullmeridian.

Kurse und Peilungen rechtweisend in Graden von 000° bis 360°.

Sektorengrenzen der Feuer von See aus.

Tragweiten für 10 sm meteorologische Sichtweite; Sichtweiten für 5 m Augeshöhe.

Tiefenangaben und trockenfallende Höhen bezogen auf das Kartennull.

Andere Höhen bezogen auf kartenspezifische Höhenbezugsflächen.

Entfernungsangaben in metrischen Maßen sowie in Seemeilen (sm) und Kabellängen (kbl).

Zeichen und Abkürzungen in den deutschen Seekarten siehe Karte 1/INT 1.

Weitere Abkürzungen und Erklärungen in der „Jährlichen Beilage zu den Nachrichten für Seefahrer“ (NfS) sowie im „Handbuch für Brücke und Kartenhaus“.

Übersetzungen

Die bereitgestellten englischen Übersetzungen sind ein Service für die internationale Schifffahrt. Rechtsverbindlich ist der deutsche Text.

Freiwillige Mitarbeit

Jeder Hinweis zur Vervollständigung oder Berichtigung der nautischen Veröffentlichungen dient der Seeschifffahrt. Beiträge erbitten wir an das:

Bundesamt für Seeschifffahrt und Hydrographie

Neptunallee 5, 18057 Rostock

Telefon/*Telephone*

+49 (0) 3 81 45 63-5

(Vermittlung/*operator*)

Telefax

+49 (0) 3 81 45 63-9 48

(Vermittlung/*operator*)

E-Mail/*E-mail*

nfs@bsh.de

Internet

www.bsh.de

Die Inhalte dieses Werkes sind rechtlich geschützt. Die dadurch begründeten Rechte, insbesondere die der Übersetzung, des Nachdrucks, des Vortrags, der Entnahme von Abbildungen und Tabellen, der Verbreitung, der Mikroverfilmung oder der Vervielfältigung auf anderen Wegen und der Speicherung bleiben, auch bei nur auszugsweiser Verwertung, vorbehalten. Eine Vervielfältigung dieses Werkes oder von Teilen dieses Werkes ist auch im Einzelfall nur in den Grenzen der gesetzlichen Bestimmungen der Bundesrepublik Deutschland zulässig.

Verbindlicher Endpreis Monatsabonnement € 12,00 inkl. MwSt., Einzelheft € 3,50 inkl. MwSt. (zzgl. Postzustellgebühr)

(für den Europäischen Wirtschaftsraum gelten die Preise als „Unverbindliche Preisempfehlung“)

© Bundesamt für Seeschifffahrt und Hydrographie

Hamburg und Rostock 2019

www.bsh.de

ISSN-Nr. Druck 0027-7444

Digital 1437-4048

Charts, Lists of Lights, Sailing Directions etc. to be corrected immediately

Geographic longitude referred to Greenwich meridian.

True courses and bearings in degrees from 000° to 360°.

Sector limits of lights from seaward.

Luminous ranges at 10 nautical miles meteorological visibility, at 5 m height of eye.

Depths and drying heights referred to Chart Datum.

Other heights referred to chart specific height datum.

Distances in metric units, nautical miles, and cable lengths.

For symbols and abbreviations used in the German nautical charts, please refer to Karte 1/INT 1.

Additional abbreviations and explanations are provided in the enclosure to the “Annual enclosure to the Notices to Mariners” (NfS) and in the “Handbuch für Brücke und Kartenhaus”.

Translations

The provided English translations are a service for the international shipping. The German text version prevails in any case.

Voluntary cooperation

Any information provided to supplement or correct nautical publications supports the safety of navigation. Such information should be sent to:

The contents of this publication are protected by copyright. All rights are reserved, specifically the rights of translation, reprinting, recitation, reuse of illustrations and tables, promulgation, reproduction on microfilm or in any other way, as well as the right of storage, either in whole or in part. Reproduction of this publication or parts of this publication is permitted only under the provisions of German law, also in individual cases.

Fixed price per month € 12.00 incl. VAT, single issue € 3.50 incl. VAT (plus postage)

(In the European Economic Area, the above prices are recommended prices)

© Federal Maritime and Hydrographic Agency

Hamburg and Rostock 2019

www.bsh.de

ISSN-Nr. Print 0027-7444

Digital 1437-4048

P- und T-Berichtigungen/P and T corrections

Nach den Nachrichten für Seefahrer Heft 01/2017 bis zum Heft 44/2019

According to the German Notices to Mariners (NfS) issue 01/2017 to issue 44/2019

Neuerscheinungen des BSH/New BSH publications

Bücher/Books: 20005

Karten/Charts: 44/INT 1452, 48/INT 1455, 1220, 1610, 1611, 1661, 1662, 1663

Teil 1 – Berichtigungen zu den Karten/Part 1 – Corrections to charts**Nordsee/North Sea**

2	90	1130	1220	1610	1661
44	91	1160	1340	1611	1662
48	1120	1170	1410	1620	1663

Ostsee/Baltic Sea

30	37	64	163	1622	1671
36	43				

Teil 2 – Berichtigungen zu den Seebüchern/Part 2 – Corrections to nautical publications

4003 Leuchtuerverzeichnis, südöstliche Nordsee 2019

20005 Seeschiffahrtsstraßen-Ordnung 2019

Teil 3 – Mitteilungen/Part 3 – Notifications

- DE. BSH. Eisbericht. Amtsblatt des Bundesamtes für Seeschiffahrt und Hydrographie/DE. BSH. Ice Report. Official gazette of the Federal Maritime and Hydrographic Agency (BSH)
- DE. Ostsee. BSH. Bekanntmachungen/DE. Baltic Sea. BSH. Notifications

Beilagen/Enclosures

- DE. BSH. Deckblätter zum Lfv./DE. BSH. Corrections to the List of Lights

P- und T-Berichtigungen/*P and T corrections*

Gültige P- und T-Berichtigungen
vom 08. November 2019

P and T Corrections in force
dated 08 November 2019

Nach den Nachrichten für Seefahrer
Heft 01/2017 bis zum Heft 44/2019

According to the German Notices to Mariners (NfS)
issue 01/2017 to issue 44/2019

Karten-Nr. <i>Chart No.</i>	NfS-Heft-Nr. <i>NfS issue No.</i>	Karten-Nr. <i>Chart No.</i>	NfS-Heft-Nr. <i>NfS issue No.</i>
T 30	2017: 38, 49 2019: 10	T 1110	2017: 50
T 31	2017: 20 2019: 01	T 1120	2018: 24, 35 2019: 22
T 32	2017: 38, 49	T 1160	2019: 22, 38
T 34	2019: 43	T 1170	2019: 38
T 40	2019: 11	T 1311	2018: 04
T 43	2017: 20	T 1340	2018: 29–30
T 46	2018: 27	T 1410	2017: 14 2018: 29–30
T 48	2019: 32	T 1420	2018: 29–30
T 50	2018: 34 2019: 20	T 1430	2017: 14
T 87	2019: 33	T 1513	2018: 34 2019: 24
T 90	2017: 14 2018: 35 2019: 22	T 1514	2019: 24
T 98	2019: 18	T 1579	2018: 47
T 151	2017: 47, 51–52 2018: 10, 50	T 1610	2019: 35
T 162	2019: 01, 19, 23	T 1620	2019: 35
T 163	2019: 19	T 1622	2018: 47 2019: 44
T 1000	2019: 20	T 1661	2019: 32
T 1100	2019: 33	T 1662	2018: 22 2019: 32
		T 1711	2018: 27

Teil 1/Part 1**Berichtigungen zu den Karten/*Corrections to charts*****Nordsee/North Sea***** 2 TSS Terschelling – German Bight**

INT 1456

Letzte NfS:

44/19

Streiche

Delete

53° 59,3' N 007° 31,9' E

53° 58,9' N 007° 34,4' E

(BSH N2/19) 45/19

*** 44 Elbmündung**

INT 1452

Letzte NfS:

42/19

NEUE AUSGABE/*NEW EDITION*

(BSH N2/19) 45/19

*** 48 Die Elbe von Lühesand bis Hamburg**

INT 1455

Letzte NfS:

32/19

NEUE AUSGABE/*NEW EDITION*32/19 – T 48 aufgehoben/*cancelled*

(BSH N2/19) 45/19

*** 90 Dukegat**

INT 1461

Letzte NfS:

38/19

Trage ein

Insert

53° 26,88' N 006° 53,09' E

δ_5 und streiche δ_9 dicht dabei
and delete *close by*

53° 26,73' N 006° 53,85' E

(WSA Emden, Peilplan 73799/19) 45/19

* 91

Dukegat

INT 1462

Letzte NfS:

35/19

Trage ein
Insert 9_2 und streiche
and delete 10_3 dicht dabei
close by

53° 27,16' N 006° 52,67' E

Ersetze
Replace 10_4 durch $\textcircled{10}$
by

53° 26,88' N 006° 53,09' E

 9_2 durch
by 8_5

53° 26,73' N 006° 53,85' E

(WSA Emden, Peilplan 73799/19) 45/19

* 1120

Dukegat

Letzte NfS:

38/19

Trage ein
Insert $\textcircled{10}$

53° 26,88' N 006° 53,09' E

 8_5 und streiche
and delete 8_9 dicht dabei
close by

53° 26,73' N 006° 53,85' E

(WSA Emden, Peilplan 73799/19) 45/19

* 1130

Dukegat

Letzte NfS:

35/19

Trage ein
Insert 9_2 und streiche
and delete 10_3 dicht dabei
close by

53° 27,16' N 006° 52,67' E

Ersetze
Replace 10_4 durch $\textcircled{10}$
by

53° 26,88' N 006° 53,09' E

 9_2 durch
by 8_5

53° 26,73' N 006° 53,85' E

(WSA Emden, Peilplan 73799/19) 45/19

* 1160

Dovetief

Letzte NfS:

38/19

Trage ein
Insert $\textcircled{1_8}$

53° 43,58' N 007° 10,72' E

(WSA Emden, Peilplan 73797/19) 45/19

* 1170

DovetiefLetzte NfS:
41/19Trage ein
Insert

53° 43,58' N 007° 10,72' E

(WSA Emden, Peilplan 73797/19) 45/19

* 1220

ElbmündungLetzte NfS:
42/19NEUE AUSGABE/*NEW EDITION*

(BSH N2/19) 45/19

* 1340

KniepLetzte NfS:
44/19Trage ein
Insertund streiche
and delete ³ dicht dabei
close by

54° 36,01' N 008° 17,62' E

(BSH N1 SVE 9091905/19) 45/19

* 1410

KniepLetzte NfS:
44/19Trage ein
Insertund streiche
and delete ³ dicht dabei
close by

54° 36,01' N 008° 17,62' E

(BSH N1 SVE 9091905/19) 45/19

* 1610

Elbmündung mit CuxhavenLetzte NfS:
42/19NEUE AUSGABE/*NEW EDITION*

(BSH N2/19) 45/19

* 1611

CuxhavenLetzte NfS:
39/19NEUE AUSGABE/*NEW EDITION*

(BSH N2/19) 45/19

*** 1620****Medemrinne**

Letzte NfS:
44/19

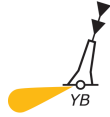
Streiche
Delete



zwischen
between

53° 50,9' N 008° 53,2' E
53° 50,7' N 008° 53,4' E

Verlege
Relocate



VQ(6)+LFI.10s

nach
to

53° 50,70' N 008° 53,12' E

Trage ein
Insert



zwischen
between

53° 50,90' N 008° 53,23' E
53° 50,70' N 008° 53,12' E
53° 50,71' N 008° 53,40' E

Siehe/see 42/19 – 1620

(WSA Cuxhaven 119/19) 45/19

*** 1661****Hafen von Hamburg. Die Elbe von Cranz bis Köhlbrandhöft**

Letzte NfS:
32/19

NEUE AUSGABE/*NEW EDITION*

32/19 – T 1661 aufgehoben/*cancelled*

(BSH N2/19) 45/19

*** 1662****Hafen von Hamburg. Köhlbrand und Norderelbe**

Letzte NfS:
32/19

NEUE AUSGABE/*NEW EDITION*

22/18 – T 1662 aufgehoben/*cancelled*

32/19 – T 1662 aufgehoben/*cancelled*

(BSH N2/19) 45/19

*** 1663****Hafen von Hamburg. Süderelbe bis Harburg**

Letzte NfS:
17/17

NEUE AUSGABE/*NEW EDITION*

(BSH N2/19) 45/19

Ostsee/Baltic Sea

★ 30

Hohwachter Bucht

INT 1353

3004

Letzte NfS:

27/19

Streiche

Delete



B

54° 21,1' N 010° 50,8' E



Ziel 1

54° 20,6' N 010° 48,5' E



Ziel 3

54° 20,2' N 010° 49,1' E



Ziel 5

54° 21,3' N 010° 45,7' E

(WSA Lübeck 216(T)/19) 45/19

★ 36

Mecklenburger Bucht. N-lich Graal-Müritz. Hohwachter Bucht

INT 1352

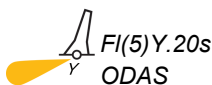
3005

Letzte NfS:

37/19

Trage ein

Insert



FI(5)Y.20s
ODAS

54° 09,00' N 011° 18,47' E

Streiche

Delete



zwischen

between

54° 19,3' N 012° 12,0' E

54° 19,2' N 012° 11,2' E

54° 18,8' N 012° 11,2' E

54° 19,0' N 012° 12,0' E

Unrein (Munition)

Foul (explosives)



an dem Gebiet
at the area

Siehe/see 27/19 – 36



B

54° 21,1' N 010° 50,8' E



Ziel 1

54° 20,6' N 010° 48,5' E



Ziel 3

54° 20,2' N 010° 49,1' E



Ziel 5

54° 21,3' N 010° 45,7' E

(WSA Stralsund 141/19; WSA Lübeck 216(T), 221(T)/19) 45/19

* 37

Mecklenburger BuchtINT 1356
Letzte NfS:
12/19Trage ein
Insert

54° 09,00' N 011° 18,47' E

(WSA Lübeck 221(T)/19) 45/19

* 43

Hohwachter BuchtINT 1358
Letzte NfS:
25/19Streiche
Delete

54° 21,1' N 010° 50,8' E



54° 20,6' N 010° 48,5' E



54° 20,2' N 010° 49,1' E



54° 21,3' N 010° 45,7' E

(WSA Lübeck 216(T)/19) 45/19

* 64

N-lich Graal-MüritzINT 1304
Letzte NfS:
27/19Streiche
Deletezwischen
between

54° 19,2' N 012° 11,2' E

54° 19,5' N 012° 13,4' E

54° 19,3' N 012° 13,4' E

54° 18,8' N 012° 11,2' E

54° 19,2' N 012° 11,2' E

Unrein (Munition)*Foul (explosives)*an dem Gebiet
at the area

Siehe/see 27/19 – 64

(WSA Stralsund 141/19) 45/19

* 163

N-lich Graal-Müritz

INT 1351

3005

Letzte NfS:

37/19

Streiche

Delete

zwischen

between

54° 19,2' N 012° 11,2' E

54° 19,5' N 012° 13,4' E

54° 19,3' N 012° 13,4' E

54° 18,8' N 012° 11,2' E

54° 19,2' N 012° 11,2' E

*Unrein (Munition)**Foul (explosives)*

in dem Gebiet

in the area

Siehe/see 27/19 – 163

(WSA Stralsund 141/19) 45/19

* 1622

NW-lich Dänholm

3005, 3006

Letzte NfS:

44/19

Plan D

Streiche

Delete

Bauarbeiten/Works in progress

54° 18,8' N 013° 06,6' E

(WSA Stralsund 140/19) 45/19

* 1671

N-lich Graal-Müritz

INT 1354

Letzte NfS:

37/19

Streiche

Delete

zwischen

between

54° 19,2' N 012° 11,2' E

54° 19,5' N 012° 13,4' E

54° 19,3' N 012° 13,4' E

54° 18,8' N 012° 11,2' E

54° 19,2' N 012° 11,2' E

*Unrein (Munition)**Foul (explosives)*

in dem Gebiet

in the area

Siehe/see 27/19 – 1671

(WSA Stralsund 141/19) 45/19

Teil 2/Part 2**Berichtigungen zu den Seebüchern/*Corrections to nautical publications***

(Gültig bis zur nächsten Ausgabe)
(*Valid till next edition*)

4003 Leuchtuerverzeichnis, südöstliche Nordsee 2019

Berichtigung als Beilage in der Mitte des Heftes

(BSH N2/19) 45/19

20005 Seeschiffahrtsstraßen-Ordnung 2019 NEUE AUSGABE

Abgeschlossen mit NfS-Heft 42 vom 18. Oktober 2019

(BSH N2/19) 45/19

Teil 3/Part 3 Mitteilungen/Notifications

★ **DE. BSH. Eisbericht. Amtsblatt des Bundesamtes für Seeschifffahrt und Hydrographie**

93. Jahrgang für die Eissaison 2019/2020 – Unentbehrlich für die Planung und Durchführung der Eisschifffahrt in Ost- und Nordsee.

Der **Eisbericht** informiert täglich montags bis freitags über die aktuellen Eis- und Schifffahrtsverhältnisse im gesamten Ostseeraum und im Nordseeküstengebiet durch **Stationsmeldungen**, regionale **Übersichten** und **Vorhersagen** für vier bis fünf Tage. Ferner sind **Bekanntmachungen über Schifffahrtsbeschränkungen** sowie **über Einsatzgebiete und Unterstützung** der staatlichen Eisbrecher enthalten. Jede Woche ist eine **Referenz-Eiskarte** des gesamten Ostseeraumes beigelegt. Für die Eisbedeckung des westlichen Ostseeraumes und der Nordseeküste wird bei Eisvorkommen täglich eine Eiskarte herausgegeben. Die Karten sind sowohl im PDF- als auch im S-411-Format zur Verwendung in geeigneten ECDIS verfügbar.

Der Eisbericht erscheint in der Regel von Ende November/Anfang Dezember bis Ende Mai/Anfang Juni in durchschnittlich 120 Ausgabennummern. Der Eisbericht ist kostenfrei und wie alle weiteren Eisdienstprodukte über das Internet abrufbar.

Eisinformation:

Telefon: +49 (0) 3 81 45 63-7 80, 7 82, 7 87
Telefax: +49 (0) 3 81 45 63-9 49
E-Mail: ice@bsh.de
Internet: www.bsh.de/DE/DATEN/Eisberichte-und-Eiskarten/eisberichte-und-eiskarten_node.html
und www.bsis-ice.de

★ **DE. BSH. Ice Report. Official gazette of the Federal Maritime and Hydrographic Agency (BSH)**

93rd volume for the ice season 2019/2020 – indispensable for planning and performing ice navigation in the Baltic and North Seas.

The **Ice Report** is issued daily from Monday to Friday. It provides latest information on the ice and navigational conditions in the entire Baltic Sea and coastal area of the North Sea and includes **station reports**, regional overviews, and forecasts for about four to five days. Furthermore, it includes the announcements of restrictions to navigation as well as the **operational areas and possible assistance of icebreakers**. Once a week a reference ice chart covering the whole region of the Baltic Sea is attached. An ice chart showing the ice cover of the western region of the Baltic Sea and the North Sea coast is issued daily, if ice is present. The ice charts are available in PDF as well as in S-411 format for the use in a suitable ECDIS.

The ice report is normally published from late November/early December to the end of May/early June with an average of 120 issues. The Ice Report is free of charge and is available on the internet, as well as other Ice Service products.

Ice Information:

Phone: +49 (0) 3 81 45 63-7 80, 7 82, 7 87
Fax: +49 (0) 3 81 45 63-9 49
e-mail: ice@bsh.de
Internet: www.bsh.de/DE/DATEN/Eisberichte-und-Eiskarten/eisberichte-und-eiskarten_node.html
and www.bsis-ice.de

(BSH M1/19) 45/19

★ **DE. Ostsee. BSH. Bekanntmachungen**

Bekanntmachung des Bundesamtes für Seeschifffahrt und Hydrographie zur grenzüberschreitenden Beteiligung nach der Espoo-Konvention über die Änderung des UVP-Berichts zur Errichtung und zum Betrieb des Windparks „Kriegers Flak“ im Bereich der dänischen ausschließlichen Wirtschaftszone (AWZ) der Ostsee.

Das dänische Ministerium für Umwelt und Ernährung hat mit Schreiben vom 17. Oktober 2019 einen Nachtrag zum UVP-Bericht zum Offshore-Windpark „Kriegers Flak“ im Bereich der dänischen AWZ im Rahmen der grenzüberschreitenden Beteiligung nach der Espoo-Konvention übersandt.

Die dänische Energiebehörde hat im Dezember 2016 der Firma Vattenfall eine Genehmigung für den Offshore-Windpark „Kriegers Flak“ (ca. 600 MW) erteilt. Die Detailplanung ergab eine Abweichung zum genehmigten Projekt, so dass die dänische Energiebehörde einen Nachtrag zum UVP-Bericht gefordert hat.

Die Unterlagen, die Deutschland nach der Espoo-Konvention von Dänemark zur Änderung des Vorhabens erhalten hat, werden auf der BSH-Webseite

www.bsh.de (Bekanntmachungen)

zur Verfügung gestellt:

- eine nichttechnische Zusammenfassung der Änderung des UVP-Berichts und des Berichts zu den grenzüberschreitenden Auswirkungen
- Offizielle Rückäußerung der dänischen Energiebehörde zu den Stellungnahmen aus der Espoo-Beteiligung von Dezember 2015
- Nichttechnische Zusammenfassung des UVP-Berichts aus 2015 in englischer Sprache

Schriftliche Stellungnahmen bezogen auf die Änderung des UVP-Berichts und den sich daraus ergebenden zusätzlichen grenzüberschreitenden Umweltauswirkungen in der deutschen ausschließlichen Wirtschaftszone der Ostsee können

bis zum 10. Januar 2020

(auf Deutsch oder Englisch) vorzugsweise per E-Mail an **eingangodm@bsh.de** übersandt werden. Wir leiten all diese Stellungnahmen an die dänische Behörde weiter.

★ **DE. Baltic Sea. BSH. Notifications**

Notification by the Federal Maritime and Hydrographic Agency concerning transboundary participation according to the Espoo Convention with regard to the amendment to the EIA-report on the offshore windfarm “Kriegers Flak” in the Danish Exclusive Economic Zone (EEZ) in the Baltic Sea.

By letter dated 17 October 2019 the Danish ministry of environment and food has submitted an amendment of the EIA-report for the offshore-windfarm “Kriegers Flak” in the Exclusive Economic Zone of Denmark within the framework of the Espoo-Convention.

The Danish Energy Agency has issued a construction license for the “Kriegers Flak” offshore windfarm to Vattenfall in December 2016. The detailed project plan leads to environmental impacts not sufficiently covered by the EIA-report, subsequently the Danish Energy Agency has requested a supplement to the EIA-report.

The revised documents received by Germany on the project from Denmark under the Espoo Convention are available on the BSH website at

www.bsh.de (Bekanntmachungen)

- *Non-technical summary of the amendment to the EIA-report and report on the transboundary effects*
- *Official note by the Danish Energy Agency on the replies from the Espoo consultation of December 2015 and the agency’s response to the raised issues*
- *Non-technical summary of the EIA-report from 2015 in English*

Written comments on the amendment to the EIA-report and the additional transboundary environmental impacts in the German Exclusive Economic Zone of the Baltic Sea may be submitted

by 10 January 2020

*(in German or English) preferably by e-mail to **eingangodm@bsh.de**. We will forward all these statements to the Danish authority.*

Die Unterlagen liegen ebenfalls **vom 11. November 2019 bis einschließlich 10. Dezember 2019** während der Dienstzeiten zur Einsichtnahme aus im

Bundesamt für Seeschifffahrt und Hydrographie
– Bibliothek –
Bernhard-Nocht-Straße 78
20359 Hamburg

Montag, Mittwoch und
Donnerstag: 09:00–15:00 Uhr
Dienstag: 09:00–16:00 Uhr
Freitag: 09:00–14:30 Uhr

und im

Bundesamt für Seeschifffahrt und Hydrographie
– Bibliothek –
Neptunallee 5
18057 Rostock

Montag, Mittwoch und
Donnerstag: 08:30–11:30 Uhr und
13:00–15:00 Uhr
Freitag: 08:30–11:30 Uhr und
13:00–14:00 Uhr
Dienstag: geschlossen

Im Auftrag
Janine Sänger-Graef

Az.: 511/Kriegers Flak Dänemark/GÜ/2019/O3

The documents will also be available for inspection from 11 November 2019 to 10 December 2019 during working hours at the

*Federal Maritime and Hydrographic Agency
– Library –
Bernhard-Nocht-Straße 78
20359 Hamburg*

*Monday, Wednesday and
Thursday: 0900–1500
Tuesday: 0900–1600
Friday: 0900–1430*

and at

*Federal Maritime and Hydrographic Agency
– Library –
Neptunallee 5
18057 Rostock*

*Monday, Wednesday and
Thursday: 0830–1130 and
1300–1500
Friday: 0830–1130 and
1300–1400
Tuesday: closed*

*For the Federal Maritime and Hydrographic Agency
Janine Sänger-Graef*

File ref.:511/Kriegers Flak Dänemark/GÜ/2019/O3

(BSH O3/19) 45/19

Beilagen/*Enclosures*

DE. BSH. Deckblätter zum Lfv.

DE. BSH. Corrections to the List of Lights

(BSH N2/19) 45/19

4003 Lfv. südöstliche Nordsee 2019

311850 <i>B 1579</i>	Finkenwerder, Köhlfleethafen Unterfeuer Mast, rot (9 m), rund, mit Δ schwarz	53°31,74' N 009°53,62' E	Fl.G.4s	13 m G 4 M <i>Gleichgängig</i> <i>Verstärkt</i> <i>in der Rcht-L. 134,2°</i> <i>(HPA 11/19) 2019-45</i>
311851 <i>B 1579.1</i>	Finkenwerder, Köhlfleethafen Oberfeuer Mast, rot (16 m), rund, mit ∇ schwarz	53°31,63' N 009°53,81' E 280 m vom U-F.	Fl.G.4s	20 m G 4 M <i>Gleichgängig</i> <i>Verstärkt</i> <i>in der Rcht-L. 134,2°</i> <i>(HPA 11/19) 2019-45</i>
